



## รายงานสรุปผลคุณภาพน้ำประปาหมู่บ้านได้มาตรฐานตามเกณฑ์คุณภาพน้ำประปาดื่มได้

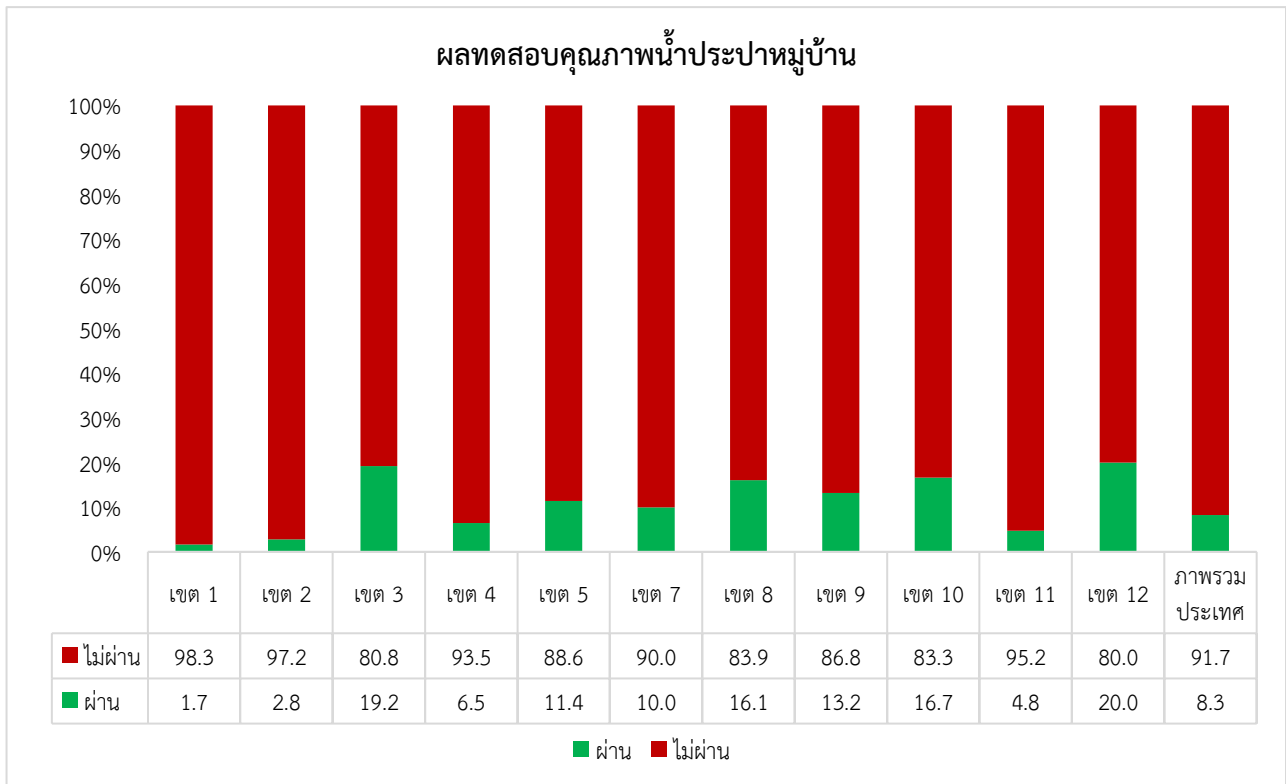
ข้อมูล ณ วันที่ 28 กุมภาพันธ์ 2568

แหล่งข้อมูล: ผลทดสอบคุณภาพน้ำประปาหมู่บ้านภายใต้โครงการฯ ที่ส่งตรวจทางห้องปฏิบัติการสาธารณสุข กรมอนามัย  
เกณฑ์มาตรฐานที่ใช้เปรียบเทียบข้อมูล: เกณฑ์คุณภาพน้ำประปาดื่มได้ กรมอนามัย พ.ศ. 2563

จำนวนตัวอย่างทั้งหมด **943** ตัวอย่าง

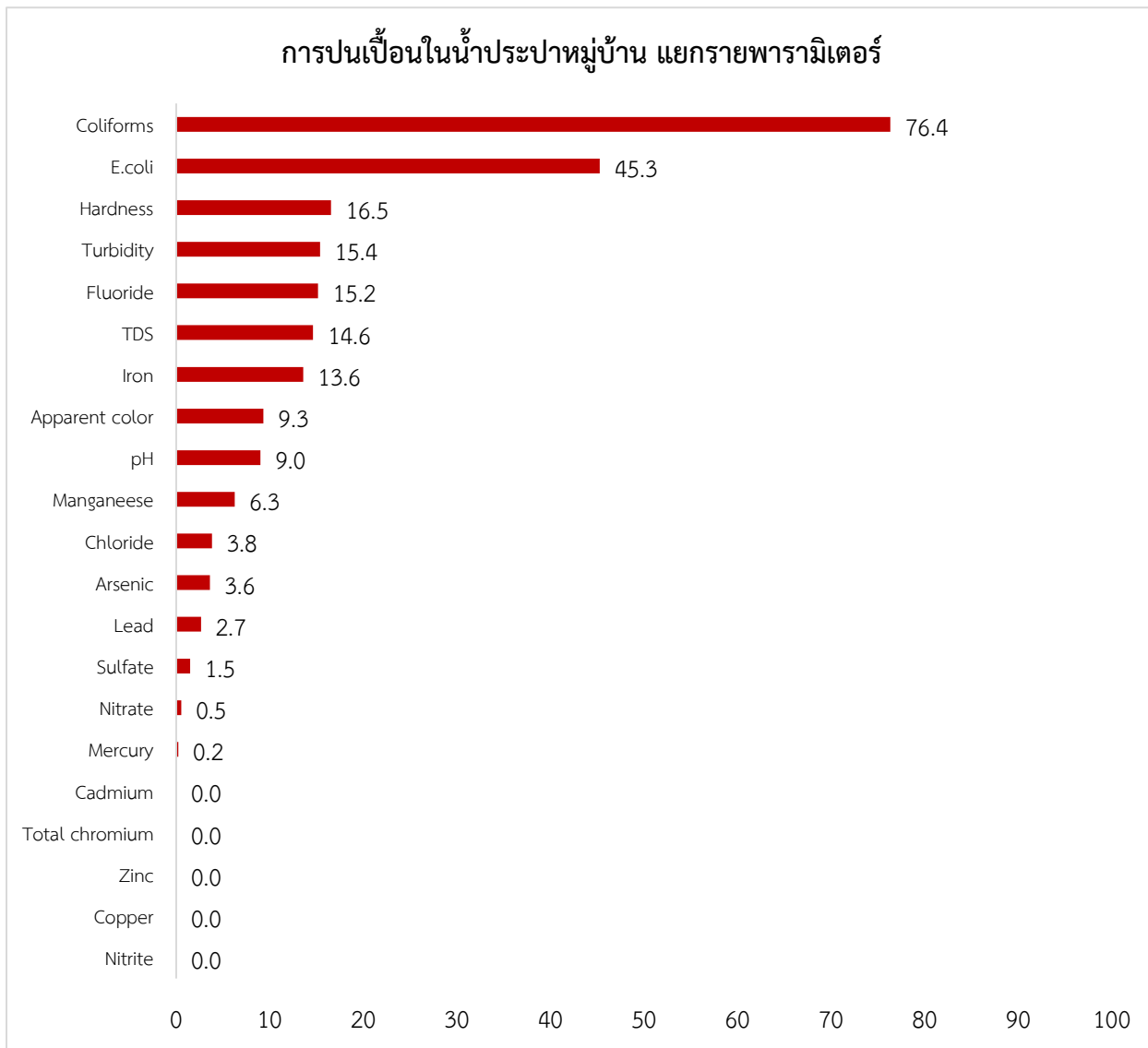
จำนวนตัวอย่างผ่าน **78** ตัวอย่าง

จำนวนตัวอย่างไม่ผ่าน **865** ตัวอย่าง



การดำเนินงานเฝ้าระวังคุณภาพน้ำประปาหมู่บ้าน ปีงบประมาณ 2568 (เดือนตุลาคม 2567 - กุมภาพันธ์ 2568) พบว่า ระบบประปาหมู่บ้านได้รับการตรวจวิเคราะห์ตัวอย่างน้ำตามเกณฑ์คุณภาพน้ำประปาดื่มได้ กรมอนามัย พ.ศ.2563 จำนวน 943 แห่ง ผ่านมาตรฐานตามเกณฑ์คุณภาพน้ำประปาดื่มได้ จำนวน 78 ตัวอย่าง คิดเป็นร้อยละ ร้อยละ 8.3 (แหล่งข้อมูล: สำนักสุขาภิบาลอาหารและน้ำ กรมอนามัย ข้อมูล ณ วันที่ 28 กุมภาพันธ์ 2568)

เมื่อพิจารณาคุณภาพน้ำประปาหมู่บ้าน จำแนกรายพารามิเตอร์ พบว่า พารามิเตอร์ที่ไม่ผ่านตามเกณฑ์มาตรฐานฯ สูงสุด 3 อันดับแรก ได้แก่ โคลิฟอร์มแบคทีเรีย ร้อยละ 76.4 รองลงมา คือ เอสเชอริเชีย โคลิ (E.coli) ร้อยละ 45.3 และความกระด้าง ร้อยละ 16.5



**แหล่งข้อมูล:** สำนักสุขาภิบาลอาหารและน้ำ กรมอนามัย ข้อมูล ณ วันที่ 28 กุมภาพันธ์ 2568

## คณะที่ปรึกษา

1. นางอัมพร เบญจพลพิทักษ์ อธิบดีกรมอนามัย
2. นายแพทย์ฉัตร แสงธรรม รองอธิบดีกรมอนามัย
3. นายรัชชพงศ์ ดำรงพิงคสกุล รักษาการอำนวยการสำนักสุขาภิบาลอาหารและน้ำ

## ผู้รับผิดชอบและผู้ประสานงาน

1. นางสาวพรเพชร ศักดิ์ศิริชัยศิลป์ นักวิชาการสาธารณสุขชำนาญการพิเศษ
2. นางสาวปาริชาติ สร้อยสูงเนิน นักวิชาการสาธารณสุขชำนาญการ
3. นางสาวกาญจนา แสนตระรัตน์ นักวิชาการสาธารณสุขชำนาญการ
4. คณะทำงานการพัฒนาคุณภาพน้ำประปาหมู่บ้านให้ได้มาตรฐานตามเกณฑ์คุณภาพน้ำประปาดีมีได้

หมายเหตุ:สามารถดาวน์โหลดเอกสารเพิ่มเติมได้ที่

สำนักสุขาภิบาลอาหารและน้ำ กรมอนามัย 88/22 ม.4 ต.ตลาดขวัญ อ.เมือง จ.นนทบุรี 11000

โทรศัพท์ : 0 2590 4606, 0 2590 4607 โทรสาร : 0 2590 4186, 0 2590 4188

Website: <http://foodsan.anmai.moph.go.th>

Facebook Fan page: สำนักสุขาภิบาลอาหารและน้ำ กรมอนามัย

(<http://www.facebook.com/foodandwatersanitation>)