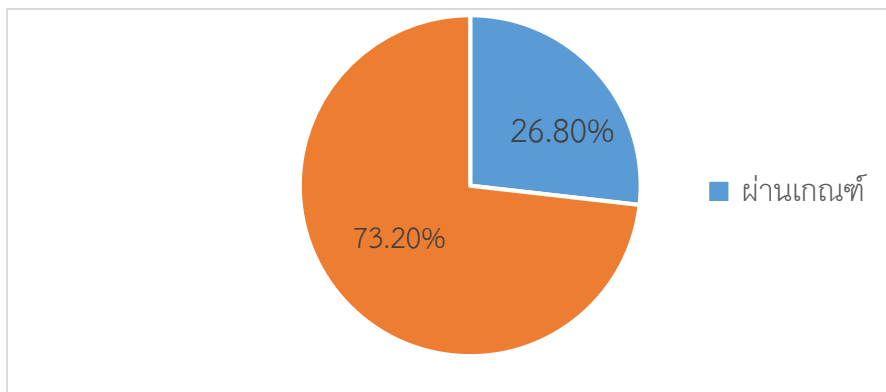


สรุปผลการดำเนินงานโครงการพระราชดำริ ปิงปประมาณ ๒๕๖๑-๒๕๖๒

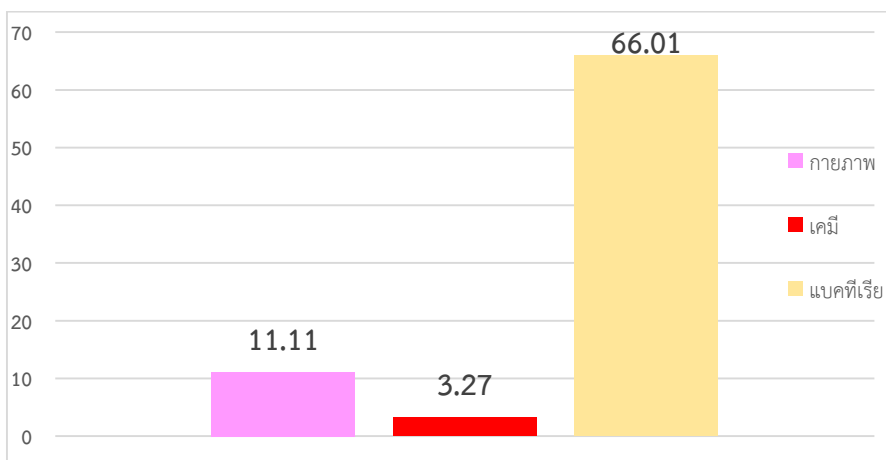
กรมอนามัยได้ดำเนินงานโครงการพัฒนาอนามัยสิ่งแวดล้อมพื้นที่โครงการพระราชดำริและโครงการเฉลิมพระเกียรติ โดยได้ดำเนินการเก็บตัวอย่างเฝ้าระวังคุณภาพน้ำอุปโภค-บริโภค ในโรงเรียน กพด. ในปี ๒๕๖๑ - ๒๕๖๒ รายละเอียด ดังนี้

ผลการดำเนินการตรวจเฝ้าระวังคุณภาพน้ำปี ๒๕๖๑ จำนวน ๕๐๒ ตัวอย่าง ผ่านเกณฑ์มาตรฐานน้ำประปาดื่มได้ กรมอนามัย จำนวน ๑๓๑ ตัวอย่าง คิดเป็นร้อยละ ๒๖.๑๐ ไม่ผ่านเกณฑ์ ๓๗๑ ตัวอย่าง คิดเป็นร้อยละ ๗๓.๙๐ โดยแบ่งประเภทได้ดังนี้

๑. น้ำบริโภค จำนวน ๑๕๓ ตัวอย่าง ผ่านเกณฑ์มาตรฐานน้ำประปาดื่มได้ กรมอนามัย ๔๑ ตัวอย่าง คิดเป็นร้อยละ ๒๖.๘๐ ไม่ผ่านเกณฑ์ จำนวน ๑๑๒ ตัวอย่าง คิดเป็นร้อยละ ๗๓.๒๐ แยกเป็นรายด้านได้ดังนี้ ด้านกายภาพจำนวน ๑๗ ตัวอย่าง คิดเป็นร้อยละ ๑๑.๑๑ ด้านเคมี จำนวน ๕ ตัวอย่าง คิดเป็นร้อยละ ๓.๒๗ และด้านแบคทีเรีย จำนวน ๑๐๑ ตัวอย่าง คิดเป็นร้อยละ ๖๖.๐๑



แผนภูมิรูปภาพที่ ๑ ร้อยละของคุณภาพน้ำบริโภค ปี ๒๕๖๑



แผนภูมิรูปภาพที่ ๒ ร้อยละของคุณภาพน้ำบริโภคที่ไม่ผ่านเกณฑ์แยกรายด้าน ปี ๒๕๖๑

เมื่อจำแนกโรงเรียนในโครงการพระราชดำริตามสังกัด ออกได้ดังต่อไปนี้

โรงเรียน กพด. สังกัด กทม. จำนวน ๔ ตัวอย่าง ผ่านเกณฑ์มาตรฐานน้ำประปาดื่มได้ กรมนามัย ๓ ตัวอย่าง และ ไม่ผ่านเกณฑ์ ๑ ตัวอย่าง โดยพารามิเตอร์ที่ไม่ผ่านเกณฑ์ ได้แก่ พบการปนเปื้อนโคลิฟอร์มแบคทีเรีย

โรงเรียนเอกชนสอนศาสนาอิสลาม จำนวน ๑ ตัวอย่าง ไม่ผ่านเกณฑ์มาตรฐานน้ำประปาดื่มได้ กรมนามัย ๑ ตัวอย่าง คิดเป็นร้อยละ ๑๐๐ โดยพารามิเตอร์ที่ไม่ผ่านเกณฑ์ ได้แก่ พบการปนเปื้อนโคลิฟอร์มแบคทีเรีย และฟิคอลโคลิฟอร์มแบคทีเรีย

ศูนย์การเรียนรู้ชุมชนชาวไทยภูเขาแม่ฟ้าหลวง จำนวน ๑๗ ตัวอย่าง ผ่านเกณฑ์มาตรฐานน้ำประปาดื่มได้ กรมนามัย ๒ ตัวอย่าง คิดเป็นร้อยละ ๑๑.๗๖ ไม่ผ่านเกณฑ์ ๑๕ ตัวอย่าง คิดเป็นร้อยละ ๘๘.๒๔ แบ่งตามพารามิเตอร์ที่ไม่ผ่านเกณฑ์ ๑. ด้านกายภาพ ได้แก่ ค่า pH ๒. ด้านเคมี ได้แก่ ความกระด้าง, TDS และซัลเฟต ๓. ด้านแบคทีเรีย ได้แก่ พบการปนเปื้อนโคลิฟอร์มแบคทีเรีย และฟิคอลโคลิฟอร์มแบคทีเรีย

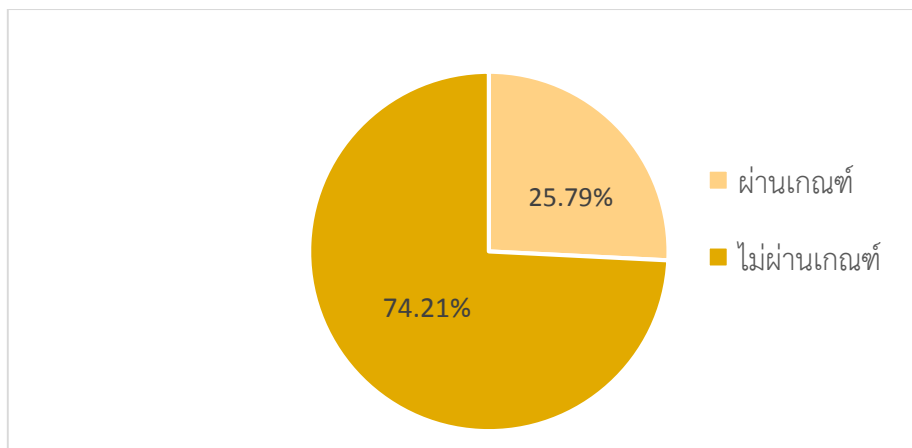
ศูนย์ส่งเสริมและพัฒนาเต็ทกวัยเตาะแตะ จำนวน ๖ ตัวอย่าง ไม่ผ่านเกณฑ์มาตรฐานน้ำประปาดื่มได้ กรมนามัยทั้ง ๖ ตัวอย่าง โดยพารามิเตอร์ที่ไม่ผ่านเกณฑ์ ๑. ด้านกายภาพ ได้แก่ ค่า pH ๒. ด้านแบคทีเรีย ได้แก่ พบการปนเปื้อนโคลิฟอร์มแบคทีเรีย และฟิคอลโคลิฟอร์มแบคทีเรีย

โรงเรียนพระปริยัติธรรม จำนวน ๓๗ ตัวอย่าง ผ่านเกณฑ์มาตรฐานน้ำประปาดื่มได้ กรมนามัย ๑๕ ตัวอย่าง คิดเป็นร้อยละ ๔๐.๕๔ ไม่ผ่านเกณฑ์ ๒๒ ตัวอย่าง คิดเป็นร้อยละ ๕๙.๔๖ โดยพารามิเตอร์ที่ไม่ผ่านเกณฑ์ ๑. ด้านกายภาพ ได้แก่ ค่า pH ๒. ด้านเคมี ได้แก่ ค่าฟลูออไรด์ ๓. ด้านแบคทีเรีย ได้แก่ พบการปนเปื้อนโคลิฟอร์มแบคทีเรีย และฟิคอลโคลิฟอร์มแบคทีเรีย

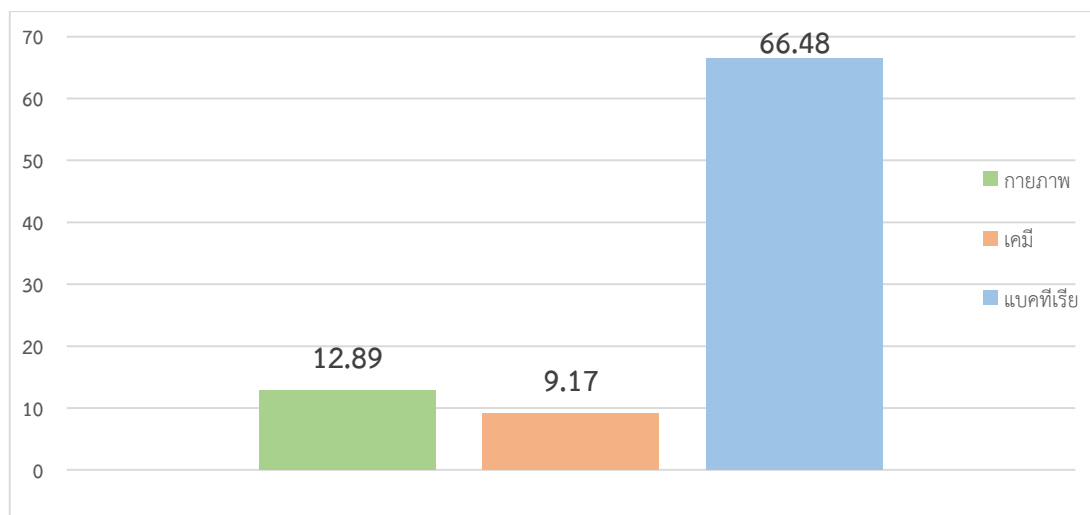
โรงเรียนมัธยม/ขยายโอกาส สังกัด สพฐ. จำนวน ๑๖ ตัวอย่าง ผ่านเกณฑ์มาตรฐานน้ำประปาดื่มได้ กรมนามัย ๖ ตัวอย่าง คิดเป็นร้อยละ ๓๗.๕ ไม่ผ่านเกณฑ์ ๑๐ ตัวอย่าง คิดเป็นร้อยละ ๖๒.๕ โดยพารามิเตอร์ที่ไม่ผ่านเกณฑ์ ๑. ด้านกายภาพ ได้แก่ สี และ ความขุ่น ๒. ด้านแบคทีเรีย ได้แก่ พบการปนเปื้อนโคลิฟอร์มแบคทีเรีย และฟิคอลโคลิฟอร์มแบคทีเรีย

โรงเรียนตำรวจตระเวนชายแดน จำนวน ๗๒ ตัวอย่าง ผ่านเกณฑ์มาตรฐานน้ำประปาดื่มได้ กรมนามัย ๑๕ ตัวอย่าง คิดเป็นร้อยละ ๒๐.๘๓ ไม่ผ่านเกณฑ์ ๕๗ ตัวอย่าง คิดเป็นร้อยละ ๗๙.๑๗ โดยพารามิเตอร์ที่ไม่ผ่านเกณฑ์ ๑. ด้านกายภาพ ได้แก่ ค่า pH และ สี ๒. ด้านเคมี ได้แก่ แมงกานีส ๓. ด้านแบคทีเรีย ได้แก่ พบการปนเปื้อนโคลิฟอร์มแบคทีเรีย และฟิคอลโคลิฟอร์มแบคทีเรีย

๒. น้ำอุปโภค จำนวน ๓๔๙ ตัวอย่าง ผ่านเกณฑ์มาตรฐานน้ำประปาดื่มได้ กรมนามัย ๙๐ ตัวอย่าง คิดเป็นร้อยละ ๒๕.๗๙ ไม่ผ่านเกณฑ์ จำนวน ๒๕๙ ตัวอย่าง คิดเป็นร้อยละ ๗๔.๒๑ แยกเป็นรายด้านได้ดังนี้ ด้านกายภาพจำนวน ๔๕ ตัวอย่าง คิดเป็นร้อยละ ๑๒.๘๙ ด้านเคมี จำนวน ๓๒ ตัวอย่าง คิดเป็นร้อยละ ๙.๑๗ และด้านแบคทีเรีย จำนวน ๒๓๒ ตัวอย่าง คิดเป็นร้อยละ ๖๖.๔๘



แผนภูมิรูปภาพที่ ๓ ร้อยละของคุณภาพน้ำอุปโภค ปี ๒๕๖๑



แผนภูมิรูปภาพที่ ๔ ร้อยละของคุณภาพน้ำอุปโภคที่ไม่ผ่านเกณฑ์แยกรายด้าน ปี ๒๕๖๑

เมื่อจำแนกโรงเรียนในโครงการพระราชดำริตามสังกัด ออกได้ดังต่อไปนี้

โรงเรียนเอกชนสอนศาสนาอิสลาม จำนวน ๕ ตัวอย่าง ผ่านเกณฑ์มาตรฐานน้ำประปาดื่มได้ กรมอนามัย ๑ ตัวอย่าง และ ไม่ผ่านเกณฑ์ ๔ ตัวอย่าง โดยพารามิเตอร์ที่ไม่ผ่านเกณฑ์ ๑. ด้านกายภาพ ได้แก่ ค่า pH ๒. ด้านเคมี ได้แก่ แอมโมเนีย ๓. ด้านแบคทีเรีย ได้แก่ พบการปนเปื้อนโคลิฟอร์มแบคทีเรีย

โรงเรียน กพด. สังกัดองค์กรปกครองส่วนท้องถิ่น จำนวน ๒ ตัวอย่าง ผ่านเกณฑ์มาตรฐานน้ำประปาดื่มได้ กรมอนามัย ๑ ตัวอย่าง และ ไม่ผ่านเกณฑ์ ๑ ตัวอย่าง โดยพารามิเตอร์ที่ไม่ผ่านเกณฑ์ ได้แก่ พบการปนเปื้อนโคลิฟอร์มแบคทีเรีย

ศูนย์การเรียนรู้ชุมชนชาวไทยภูเขาแม่ฟ้าหลวง จำนวน ๑๘ ตัวอย่าง ทั้งหมดไม่ผ่านเกณฑ์มาตรฐานน้ำประปาดื่มได้ กรมอนามัย โดยพารามิเตอร์ที่ไม่ผ่านเกณฑ์ ๑. ด้านกายภาพ ได้แก่ ค่า pH และ สี ๒. ด้านเคมี ได้แก่ ไนเตรท ๓. ด้านแบคทีเรีย ได้แก่ พบการปนเปื้อนโคลิฟอร์มแบคทีเรีย และฟิคอลโคลิฟอร์มแบคทีเรีย

ศูนย์ส่งเสริมและพัฒนาเด็กวัยเตาะแตะ จำนวน ๑๖ ตัวอย่าง ผ่านเกณฑ์มาตรฐานน้ำประปาดื่มได้ กรมอนามัย ๖ ตัวอย่าง คิดเป็นร้อยละ ๓๗.๕ ไม่ผ่านเกณฑ์ ๑๐ ตัวอย่าง คิดเป็นร้อยละ ๖๒.๕ โดย

พารามิเตอร์ที่ไม่ผ่านเกณฑ์ ๑. ด้านกายภาพ ได้แก่ ค่า pH ๒. ด้านเคมี ได้แก่ ความกระด้าง, TDS, ซัลเฟต และคลอไรด์ ๓. ด้านแบคทีเรีย ได้แก่ พบการปนเปื้อนโคลิฟอร์มแบคทีเรีย และฟิคอลโคลิฟอร์มแบคทีเรีย

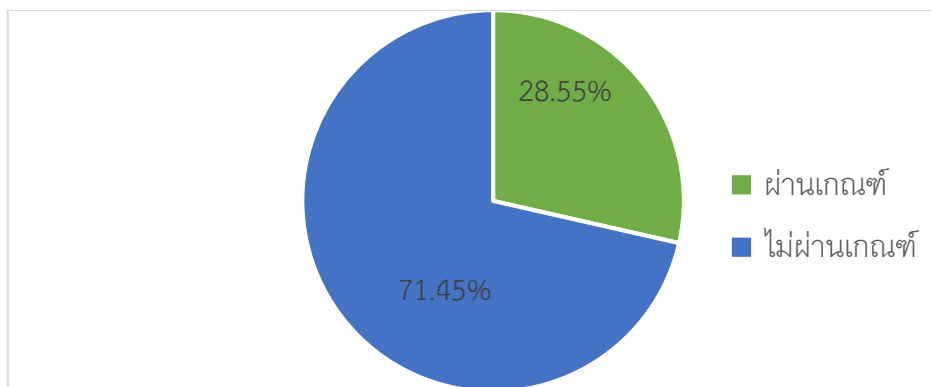
โรงเรียนพระปริยัติธรรม จำนวน ๔๕ ตัวอย่าง ผ่านเกณฑ์มาตรฐานน้ำประปาดื่มได้ กรมอนามัย ๑๑ ตัวอย่าง คิดเป็นร้อยละ ๒๔.๔๔ ไม่ผ่านเกณฑ์ ๓๔ ตัวอย่าง คิดเป็นร้อยละ ๗๕.๕๖ โดยพารามิเตอร์ที่ไม่ผ่านเกณฑ์ ๑. ด้านกายภาพ ได้แก่ ค่า pH ,สี และความขุ่น ๒. ด้านเคมี ได้แก่ ความกระด้าง, TDS, เหล็ก, ซัลเฟต ,คลอไรด์ และฟลูออไรด์ ๓. ด้านแบคทีเรีย ได้แก่ พบการปนเปื้อนโคลิฟอร์มแบคทีเรีย และฟิคอลโคลิฟอร์มแบคทีเรีย

โรงเรียนมัธยม/ขยายโอกาส สังกัด สพฐ. จำนวน ๙๖ ตัวอย่าง ผ่านเกณฑ์มาตรฐานน้ำประปาดื่มได้ กรมอนามัย ๔๔ ตัวอย่าง คิดเป็นร้อยละ ๔๕.๘๓ ไม่ผ่านเกณฑ์ ๕๒ ตัวอย่าง คิดเป็นร้อยละ ๕๔.๑๗ โดยพารามิเตอร์ที่ไม่ผ่านเกณฑ์ ๑. ด้านกายภาพ ได้แก่ ค่า pH, สี และความขุ่น ๒. ด้านเคมี ได้แก่ ความกระด้าง, TDS, เหล็ก, ซัลเฟต และคลอไรด์ ๓. ด้านแบคทีเรีย ได้แก่ พบการปนเปื้อนโคลิฟอร์มแบคทีเรีย และฟิคอลโคลิฟอร์มแบคทีเรีย

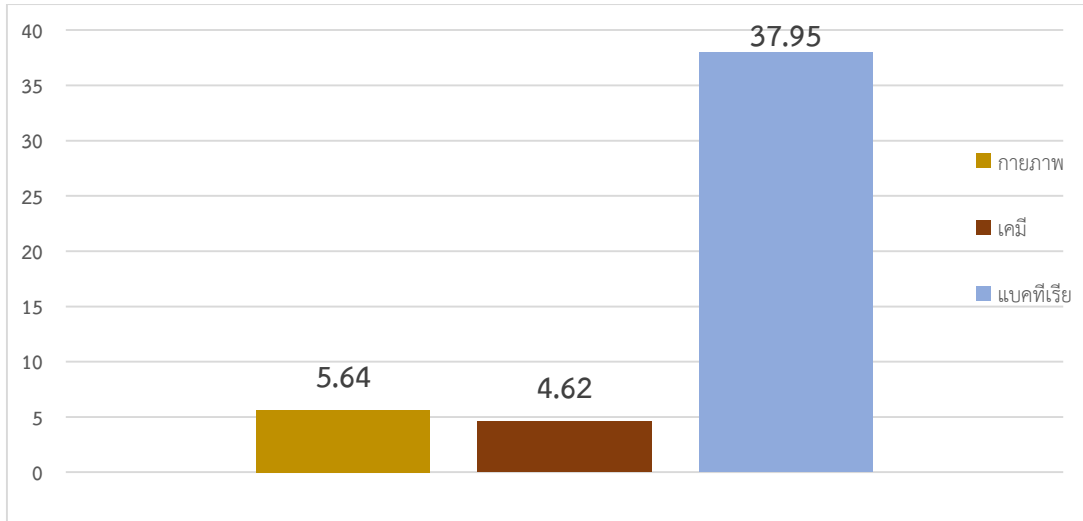
โรงเรียนตำรวจตระเวนชายแดน จำนวน ๑๖๗ ตัวอย่าง ผ่านเกณฑ์มาตรฐานน้ำประปาดื่มได้ กรมอนามัย ๒๗ ตัวอย่าง คิดเป็นร้อยละ ๑๖.๑๗ ไม่ผ่านเกณฑ์ ๑๔๐ ตัวอย่าง คิดเป็นร้อยละ ๘๓.๘๓ โดยพารามิเตอร์ที่ไม่ผ่านเกณฑ์ ๑. ด้านกายภาพ ได้แก่ ค่า pH, สี และความขุ่น ๒. ด้านเคมี ได้แก่ เหล็ก, แมงกานีส และฟลูออไรด์ ๓. ด้านแบคทีเรีย ได้แก่ พบการปนเปื้อนโคลิฟอร์มแบคทีเรีย และฟิคอลโคลิฟอร์มแบคทีเรีย

ผลการดำเนินการตรวจเฝ้าระวังคุณภาพน้ำปี ๒๕๖๒ จำนวน ๖๐๖ ตัวอย่าง ผ่านเกณฑ์มาตรฐานน้ำประปาดื่มได้ กรมอนามัย ๑๗๓ ตัวอย่าง คิดเป็นร้อยละ ๒๘.๕๕ ไม่ผ่านเกณฑ์ ๔๓๓ ตัวอย่าง คิดเป็นร้อยละ ๗๑.๔๕ โดยแบ่งประเภทได้ดังนี้

๑. น้ำบริโภค จำนวน ๑๙๕ ตัวอย่าง ผ่านเกณฑ์มาตรฐานน้ำประปาดื่มได้ กรมอนามัย ๗๔ ตัวอย่าง คิดเป็นร้อยละ ๓๗.๙๕ ไม่ผ่านเกณฑ์ จำนวน ๑๒๑ ตัวอย่าง คิดเป็นร้อยละ ๖๒.๐๕ แยกเป็นรายด้านได้ดังนี้ ด้านกายภาพจำนวน ๑๑ ตัวอย่าง คิดเป็นร้อยละ ๕.๖๔ ด้านเคมี จำนวน ๙ ตัวอย่าง คิดเป็นร้อยละ ๔.๖๒ และด้านแบคทีเรีย จำนวน ๗๔ ตัวอย่าง คิดเป็นร้อยละ ๓๗.๙๕



แผนภูมิรูปภาพที่ ๕ ร้อยละของคุณภาพน้ำบริโภค ปี ๒๕๖๒



แผนภูมิรูปภาพที่ ๖ ร้อยละของคุณภาพน้ำบริเวณที่ไม่ผ่านเกณฑ์แยกรายด้าน ปี ๒๕๖๒

เมื่อจำแนกโรงเรียนในโครงการพระราชดำริตามสังกัด ออกได้ดังต่อไปนี้

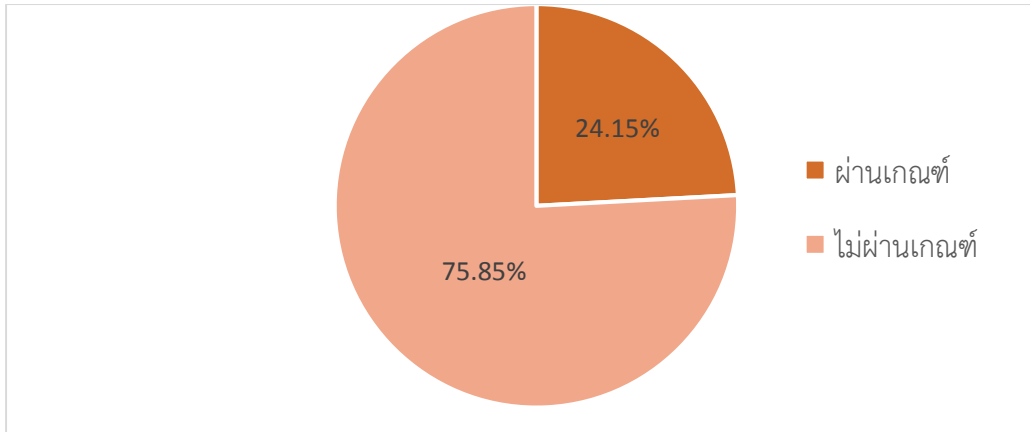
ศูนย์การเรียนรู้ชุมชนชาวไทยภูเขาแม่ฟ้าหลวง จำนวน ๒ ตัวอย่าง ไม่ผ่านเกณฑ์มาตรฐานน้ำประปา ต้มได้ กรมอนามัย ๒ ตัวอย่าง โดยพารามิเตอร์ที่ไม่ผ่านเกณฑ์ ได้แก่ พบการปนเปื้อนโคลิฟอร์มแบคทีเรีย และฟิคอลโคลิฟอร์มแบคทีเรีย

โรงเรียนพระปริยัติธรรม จำนวน ๓๖ ตัวอย่าง ผ่านเกณฑ์มาตรฐานน้ำประปาต้มได้ กรมอนามัย ๑๕ ตัวอย่าง คิดเป็นร้อยละ ๔๑.๖๗ ไม่ผ่านเกณฑ์ ๒๑ ตัวอย่าง คิดเป็นร้อยละ ๕๘.๓๓ โดยพารามิเตอร์ที่ไม่ผ่านเกณฑ์ ๑. ด้านกายภาพ ได้แก่ ค่า pH และความขุ่น ๒. ด้านเคมี ได้แก่ เหล็ก และฟลูออไรด์ ๓. ด้านแบคทีเรีย ได้แก่ พบการปนเปื้อนโคลิฟอร์มแบคทีเรีย และฟิคอลโคลิฟอร์มแบคทีเรีย

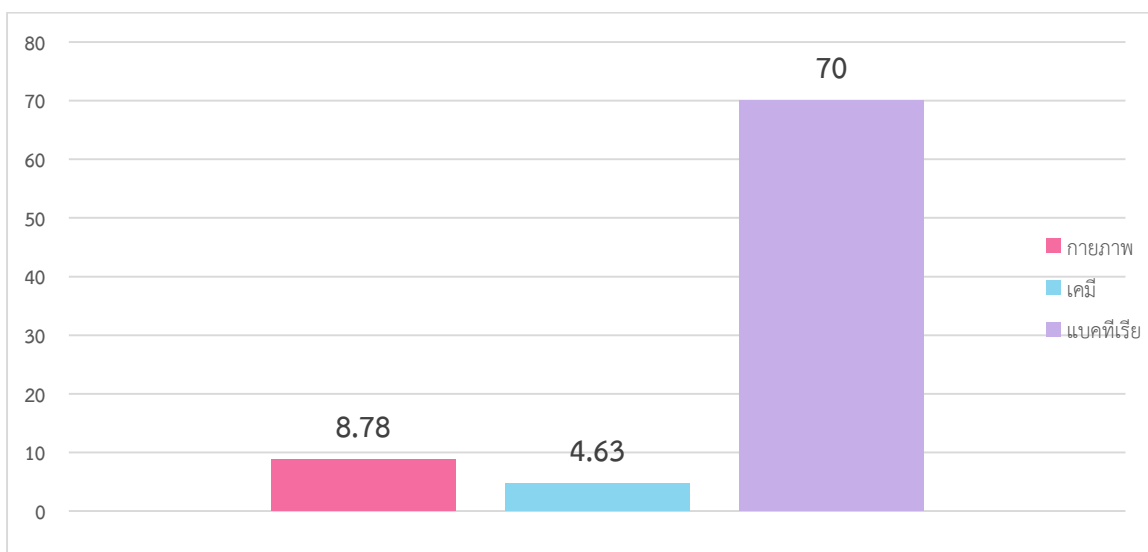
โรงเรียนมัธยม/ขยายโอกาส สังกัด สพฐ. จำนวน ๗๕ ตัวอย่าง ผ่านเกณฑ์มาตรฐานน้ำประปาต้มได้ กรมอนามัย ๓๖ ตัวอย่าง คิดเป็นร้อยละ ๔๘ ไม่ผ่านเกณฑ์ ๓๙ ตัวอย่าง คิดเป็นร้อยละ ๕๒ โดยพารามิเตอร์ที่ไม่ผ่านเกณฑ์ ๑. ด้านกายภาพ ได้แก่ ค่า pH, สี และความขุ่น ๒. ด้านเคมี ได้แก่ TDS, สังกะสี, ซัลเฟต, คลอไรด์ และฟลูออไรด์ ๓. ด้านแบคทีเรีย ได้แก่ พบการปนเปื้อนโคลิฟอร์มแบคทีเรีย และฟิคอลโคลิฟอร์มแบคทีเรีย

โรงเรียนตำรวจตระเวนชายแดน จำนวน ๘๓ ตัวอย่าง ผ่านเกณฑ์มาตรฐานน้ำประปาต้มได้ กรมอนามัย ๒๓ ตัวอย่าง คิดเป็นร้อยละ ๒๗.๗๑ ไม่ผ่านเกณฑ์ ๖๐ ตัวอย่าง คิดเป็นร้อยละ ๗๒.๒๙ โดยพารามิเตอร์ที่ไม่ผ่านเกณฑ์ ๑. ด้านกายภาพ ได้แก่ ค่า pH, สี และความขุ่น ๒. ด้านเคมี ได้แก่ TDS, สังกะสี, ซัลเฟต, คลอไรด์ และฟลูออไรด์ ๓. ด้านแบคทีเรีย ได้แก่ พบการปนเปื้อนโคลิฟอร์มแบคทีเรีย และฟิคอลโคลิฟอร์มแบคทีเรีย

๒. น้ำอุปโภค จำนวน ๔๑๐ ตัวอย่าง ผ่านเกณฑ์มาตรฐานน้ำประปาต้มได้ กรมอนามัย ๔๙ ตัวอย่าง คิดเป็นร้อยละ ๒๔.๑๕ ไม่ผ่านเกณฑ์ จำนวน ๓๑๑ ตัวอย่าง คิดเป็นร้อยละ ๗๕.๘๕ แยกเป็นรายด้านได้ดังนี้ ด้านกายภาพจำนวน ๓๖ ตัวอย่าง คิดเป็นร้อยละ ๘.๗๘ ด้านเคมี จำนวน ๑๙ ตัวอย่าง คิดเป็นร้อยละ ๔.๖๓ และด้านแบคทีเรีย จำนวน ๒๘๗ ตัวอย่าง คิดเป็นร้อยละ ๗๐



แผนภูมิรูปภาพที่ ๗ ร้อยละของคุณภาพน้ำอุปโภค ปี ๒๕๖๒



แผนภูมิรูปภาพที่ ๘ ร้อยละของคุณภาพน้ำอุปโภคที่ไม่ผ่านเกณฑ์แยกทางด้าน ปี ๒๕๖๒

เมื่อจำแนกโรงเรียนในโครงการพระราชดำริตามสังกัด ออกได้ดังต่อไปนี้

โรงเรียนเอกชนสอนศาสนาอิสลาม จำนวน ๑๑ ตัวอย่าง ผ่านเกณฑ์มาตรฐานน้ำประปาดื่มได้ กรมอนามัย ๕ ตัวอย่าง คิดเป็นร้อยละ ๔๕.๔๕ ไม่ผ่านเกณฑ์มาตรฐานน้ำประปาดื่มได้ กรมอนามัยทั้ง ๖ ตัวอย่าง คิดเป็นร้อยละ ๕๔.๕๔ โดยพารามิเตอร์ที่ไม่ผ่านเกณฑ์ ได้แก่ พบการปนเปื้อนโคลิฟอร์มแบคทีเรีย และฟิคอลโคลิฟอร์มแบคทีเรีย

โรงเรียน กพต. สังกัดองค์กรปกครองส่วนท้องถิ่น จำนวน ๑ ตัวอย่าง ผ่านเกณฑ์มาตรฐานน้ำประปาดื่มได้ กรมอนามัย ๑ ตัวอย่าง คิดเป็นร้อยละ ๑๐๐

โรงเรียนพระปริยัติธรรม จำนวน ๑๘ ตัวอย่าง ผ่านเกณฑ์มาตรฐานน้ำประปาดื่มได้ กรมอนามัย ๑๐ ตัวอย่าง คิดเป็นร้อยละ ๕๕.๕๖ ไม่ผ่านเกณฑ์ ๘ ตัวอย่าง คิดเป็นร้อยละ ๔๔.๔๔ โดยพารามิเตอร์ที่ไม่ผ่านเกณฑ์ ๑. ด้านกายภาพ ได้แก่ ค่า pH ๒. ด้านเคมี ได้แก่ คลอไรด์ ๓. ด้านแบคทีเรีย ได้แก่ พบการปนเปื้อนโคลิฟอร์มแบคทีเรีย และฟิคอลโคลิฟอร์มแบคทีเรีย

โรงเรียนมัธยม/ขยายโอกาส สังกัด สพฐ. จำนวน ๗๒ ตัวอย่าง ผ่านเกณฑ์มาตรฐานน้ำประปาดื่มได้ กรมอนามัย ๓๔ ตัวอย่าง คิดเป็นร้อยละ ๔๗.๒๒ และไม่ผ่านเกณฑ์ ๓๘ ตัวอย่าง คิดเป็นร้อยละ ๕๒.๗๘ โดยพารามิเตอร์ที่ไม่ผ่านเกณฑ์ ๑. ด้านกายภาพ ได้แก่ ค่า pH, สี และความขุ่น ๒. ด้านเคมี ได้แก่ TDS, สังกะสี

,ซัลเฟต, คลอไรด์ และฟลูออไรด์ ๒. ด้านแบคทีเรีย ได้แก่ พบการปนเปื้อนโคลิฟอร์มแบคทีเรีย และฟิคอลโคลิฟอร์มแบคทีเรีย

โรงเรียนตำรวจตระเวนชายแดน จำนวน ๑๙๘ ตัวอย่าง ผ่านเกณฑ์มาตรฐานน้ำประปาดื่มได้ กรมอนามัย ๔๓ ตัวอย่าง คิดเป็นร้อยละ ๒๑.๗๒ ไม่ผ่านเกณฑ์ ๑๕๕ ตัวอย่าง คิดเป็นร้อยละ ๗๘.๒๘ โดยพารามิเตอร์ที่ไม่ผ่านเกณฑ์ ๑.ด้านกายภาพ ได้แก่ ค่า pH, สี และความขุ่น ๒. ด้านเคมี ได้แก่ เหล็ก, แมงกานีส, สารหนู และฟลูออไรด์ ๓. ด้านแบคทีเรีย ได้แก่ พบการปนเปื้อนโคลิฟอร์มแบคทีเรีย และฟิคอลโคลิฟอร์มแบคทีเรีย

กลุ่มพัฒนาระบบจัดการคุณภาพน้ำบริโภค
สำนักสุขาภิบาลอาหารและน้ำ กรมอนามัย