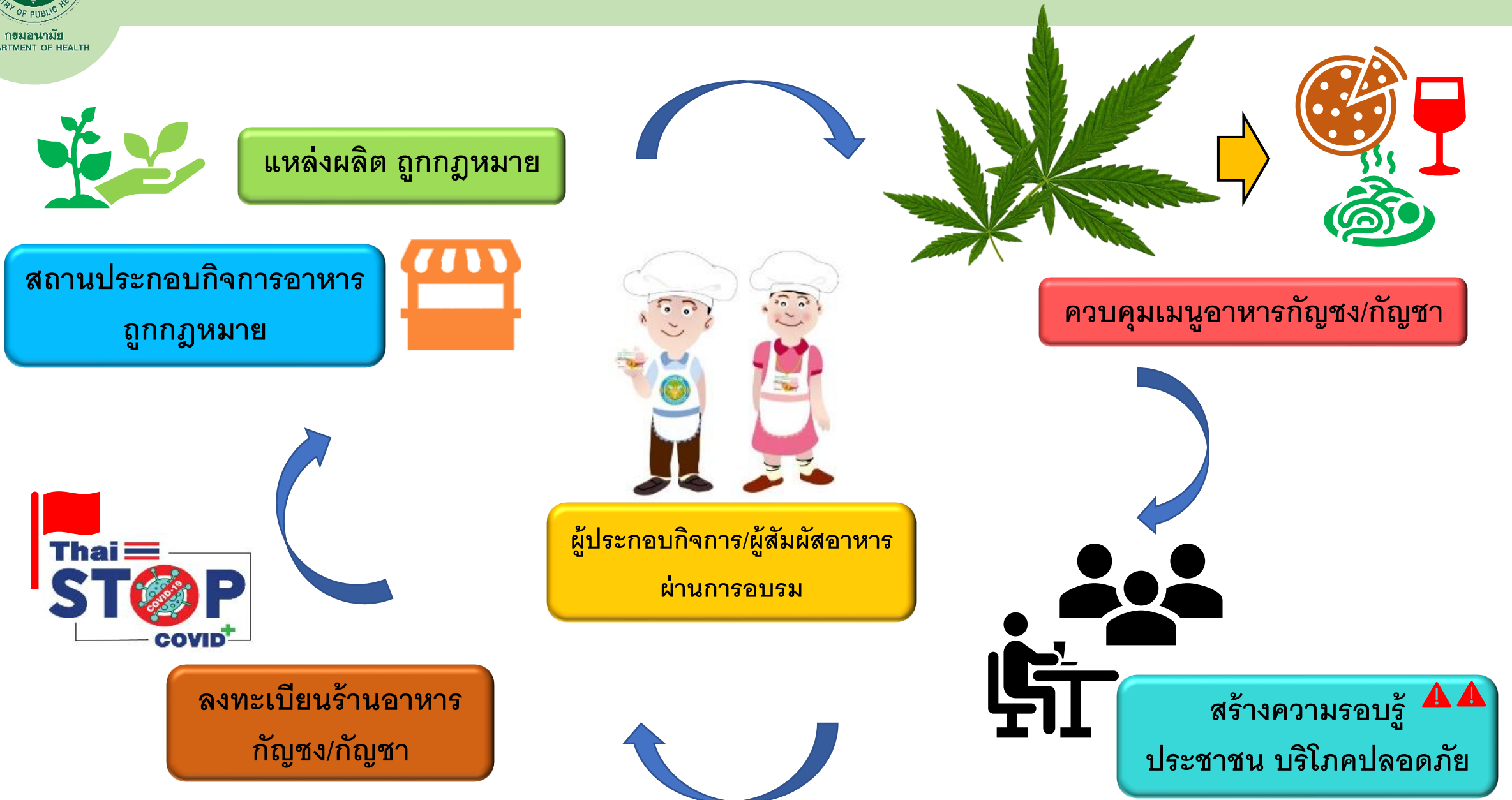


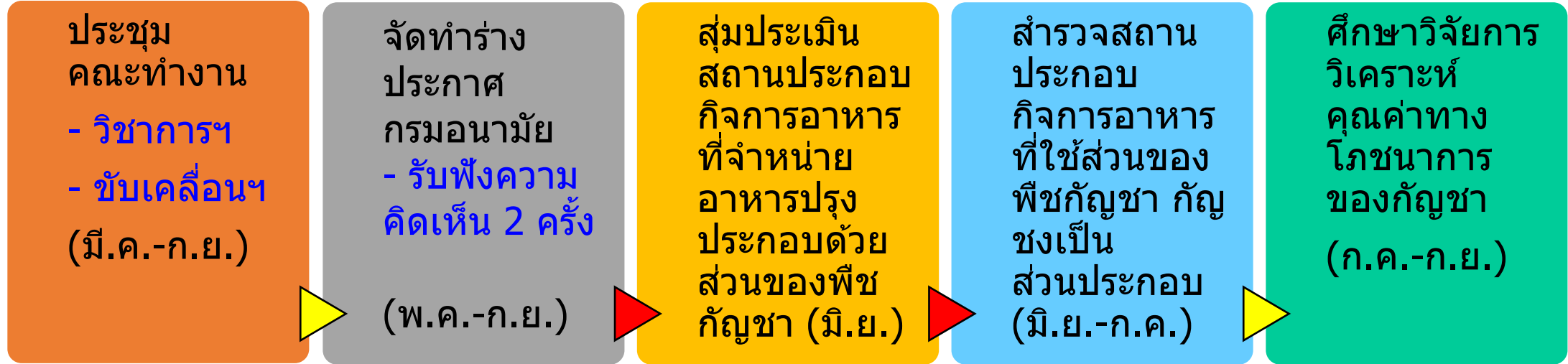


**การขับเคลื่อน กำกับ และติดตาม  
การใช้กัญชาและกัญชง ในสถานประกอบการกิจการอาหาร  
ปีงบประมาณ 2565**

# กรอบแนวคิดการขับเคลื่อนกัญชา กัญชง ในสถานประกอบการกิจการอาหาร



# ผลการดำเนินงานการขับเคลื่อนกัญชา กัญชง ในสถานประกอบการกิจการอาหาร ปี 2564

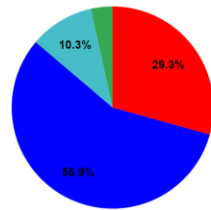


1. ร้าน 420 Degree Bar (Cannabis Tea)  
ถนนพหลโยธิน เลขที่ตึก 46/6  
ช.อารีย์ 4 (ฝั่งเหนือ) ถนนพหลโยธิน แขวงพญาไท  
เขตพญาไท กรุงเทพมหานคร



1. มีกระบวนการประกอบอาหารที่ใช้ส่วนของพืชกัญชา (ใบแห้ง) มาปรุงประกอบอาหาร
2. รับวัตถุดิบจาก "วิสาหกิจชุมชนเกษตรอินทรีย์ตำบลบ้านพระ" จ. ปราจีนบุรี
3. เอกสารระบุวัตถุดิบประสงค์ของการเป็นส่วนของพืชกัญชามาปรุงประกอบอาหารและเครื่องดื่ม ส่วนรวม 500 กรัม

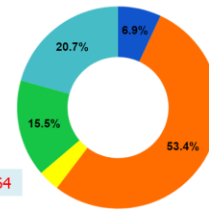
ร้อยละการขออนุญาตประกอบกิจการด้านอาหาร



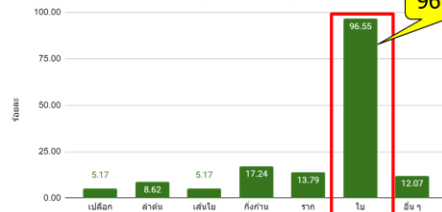
n = 58

ข้อมูลระหว่างวันที่ 24 มิ.ย. - 16 ก.ค.64

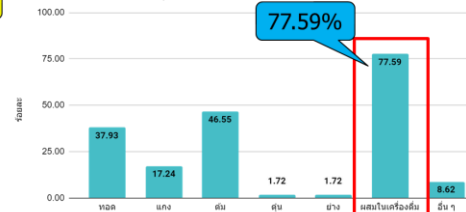
ร้อยละแหล่งที่มาของวัตถุดิบกัญชา



ร้อยละส่วนของพืชกัญชาที่นำมาปรุงประกอบอาหาร



ร้อยละวิธีการปรุงประกอบอาหารของสถานประกอบการ



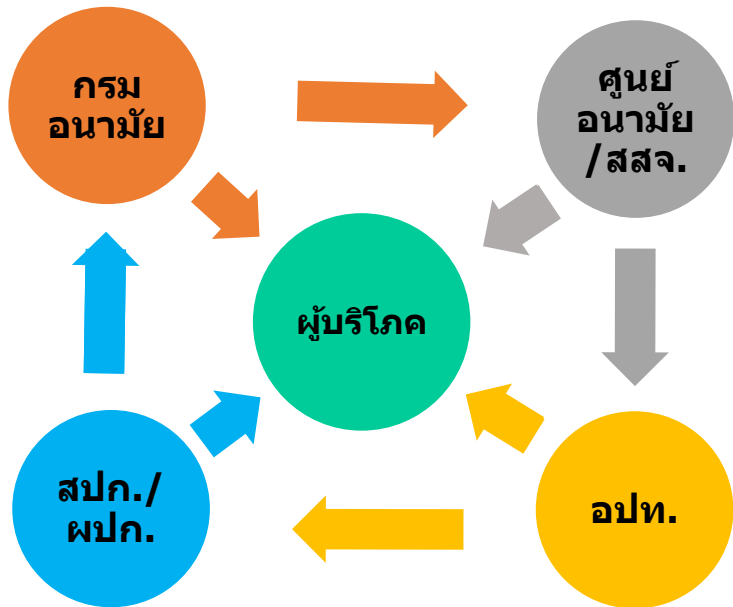
ตัวอย่าง	LD <sub>50</sub> สัตว์ทดลอง (g/kg)	น้ำหนักคน (kg)	เทียบต่อน้ำหนักคน (g/kg)**
ใบกัญชาสด / ต้มแช่กระดูกหมู ½ ใบ	5	10	0.5
ต้มแช่กระดูกหมู 5 ใบ / กระเพาะสุขใจ ½ ใบ / กระเพาะสุขใจ 5 ใบ	ไม่พบอาการพิษเฉียบพลัน	20	1
		30	1.5
		40	2
		50	2.5
		60	3
		70	3.5
		80	4
		90	4.5
		100	5

หมายเหตุ

\*\* คำนวณเทียบต่อ safety factor ของ คน = 100 ช่วงเวลา 14 วัน

\*\* คำนวณเทียบต่อ THC < 2 mg/kg ตามประกาศกระทรวงสาธารณสุข ฉบับที่ 427 ปี พ.ศ.2564 ไม่นำเกิน 3 ใบสด

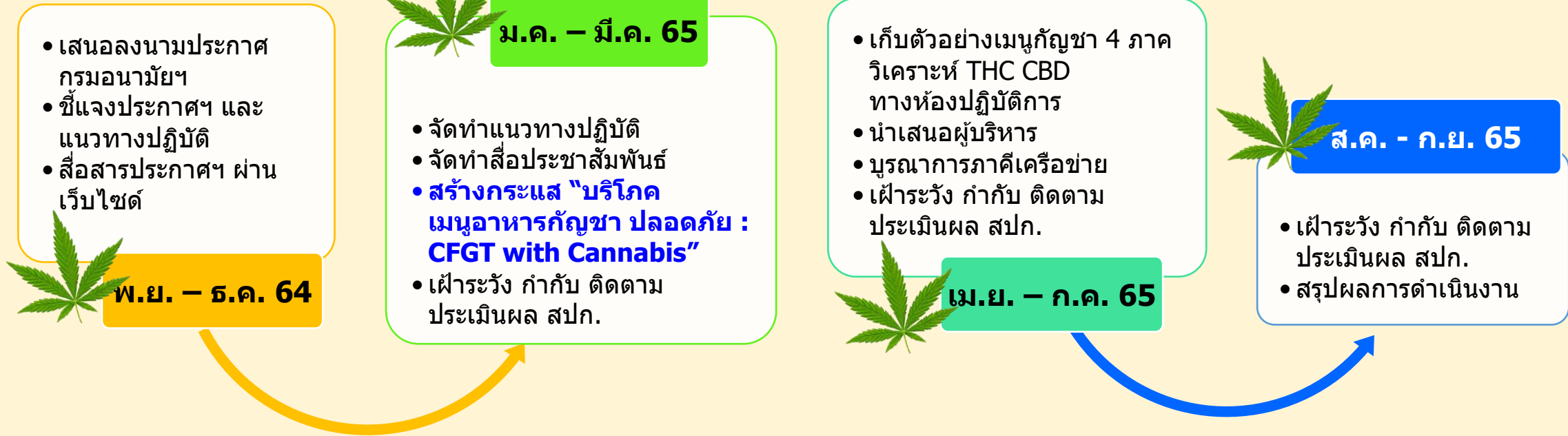
# บทบาทการขับเคลื่อน กำกับ และติดตาม การใช้กัญชาและกัญชงในสถานประกอบการด้านอาหาร



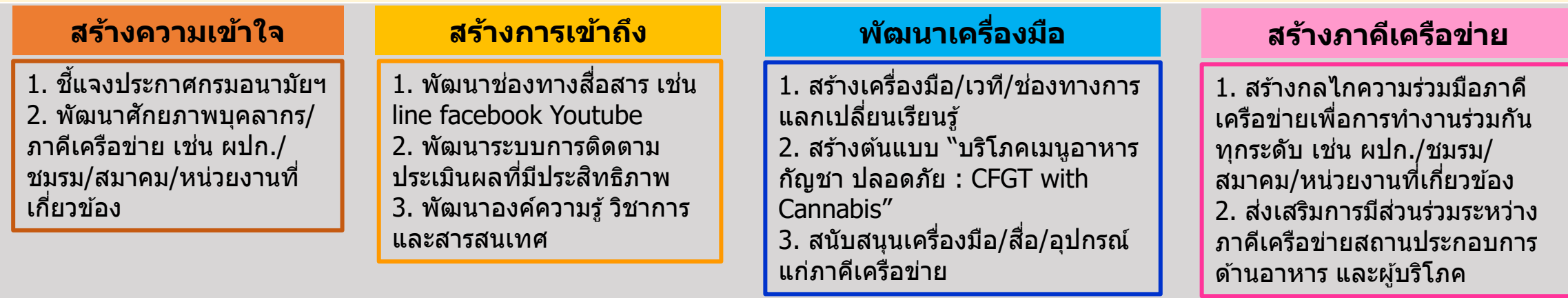
หน่วยงาน	บทบาท	ช่องทางสื่อสาร
กรมอนามัย (ส่วนกลาง)	<ul style="list-style-type: none"> <li>- แต่งตั้งคณะทำงานขับเคลื่อน</li> <li>- วิเคราะห์สถานการณ์ พัฒนาเครื่องมือ</li> <li>- ศึกษาริฉัย/กำหนดแนวทาง/มาตรการเชิงกฎหมายและวิชาการ</li> <li>- จัดทำร่างประกาศกัญชาในสถานประกอบการด้านอาหาร</li> <li>- สื่อสารร่างประกาศกัญชา เฝ้าระวัง กำกับ ติดตาม ประเมินผลการดำเนินงาน</li> </ul>	ผ่านเวทีประชุมประจำเดือน/อนามัยเภสัช/นักข่าวที่กรมมี กรมอนามัย / หน้า web site กรมอนามัย/สอน./สำนักโภชนาการ/รณรงค์สร้างกระแส
ศูนย์อนามัยที่ 1 – 12 สถาบันพัฒนาสุขภาพเขตเมือง สำนักงานสาธารณสุขจังหวัด องค์กรปกครองส่วนท้องถิ่น	<ul style="list-style-type: none"> <li>- เฝ้าระวัง กำกับ ติดตาม ส่งเสริมความรอบรู้การใช้กัญชาและกัญชงในสถานประกอบการด้านอาหาร</li> <li>- เฝ้าระวัง กำกับ ติดตาม ส่งเสริมความรอบรู้การใช้กัญชาและกัญชงในสถานประกอบการด้านอาหาร</li> </ul>	หน้า web site ศูนย์ / นักวิชาการที่เกี่ยวข้อง
สถานประกอบกิจการด้านอาหาร/ ผู้ประกอบการด้านอาหาร	<ul style="list-style-type: none"> <li>- ศึกษาและปฏิบัติตามร่างประกาศกัญชากรมอนามัย</li> <li>- ลงทะเบียน สปก. ผ่าน app Thai stop covid plus</li> <li>- จัดหาวัตถุดิบ (กัญชา/กัญชง) จากแหล่งที่ได้รับอนุญาต</li> <li>- สื่อสารข้อมูลด้านสุขภาพและด้านความปลอดภัยแก่ผู้บริโภค</li> </ul>	หน้า web site หน่วยงานต่างๆ / นักวิชาการที่เกี่ยวข้อง/หน้าร้านที่จำหน่าย/ใบปลิว/ป้ายประกาศของร้าน
ผู้บริโภค	<ul style="list-style-type: none"> <li>- ศึกษาและปฏิบัติตามร่างประกาศกัญชากรมอนามัย</li> <li>- เลือกใช้บริการ สปก. ที่ดำเนินการถูกต้องตามกฎหมาย</li> <li>- บริโภคในปริมาณที่เหมาะสมตามกลุ่มวัย</li> </ul>	หน้า web site หน่วยงานต่างๆ / นักวิชาการที่เกี่ยวข้อง

# แผนการขับเคลื่อนกัญชาในสถานประกอบการอาหาร ปี 2565

## แผนงาน



## แนวทาง





# แผนการขับเคลื่อนกัญชาในสถานประกอบการอาหาร ปี 2565

ลำดับ	กิจกรรม	หน่วยงานดำเนินงาน	ระยะเวลา
1	<b>ชี้แจงประกาศกรมอนามัยและแนวทางปฏิบัติ</b> - กลุ่มเป้าหมาย: ศอ./สสจ./อปท./ ผปก./ ชมรม/สมาคม ผปก.	สอน. สภ. กองกฎหมาย	พ.ย. – ธ.ค. 64
2	<b>ส่งเสริมการใช้กัญชาในสถานประกอบการ</b> - สร้างกระแส : “บริโภคเมนูอาหารกัญชา ปลอดภัย : CFGT with Cannabis”  - องค์ความรู้ (HL) : - info ประกาศกรมอนามัย - info สปก.กับ กัญชา - info คุณค่าทางโภชนาการ - info ผู้บริโภคปลอดภัย	สอน. สภ. กองกฎหมาย สำนัก HL	ม.ค. – มี.ค. 65
3	<b>สื่อสารสาธารณะ</b>	สำนัก HL	ม.ค. – มี.ค. 65
4	<b>บูรณาการภาคีเครือข่าย</b>	สว่างกลาง/ หน่วยงานที่เกี่ยวข้อง	เม.ย. – ก.ค. 65
5	<b>วิเคราะห์ THC CBD ทางห้องปฏิบัติการ</b> เก็บตัวอย่างเมนูกัญชา 4 ภาค	สภ.	เม.ย. – ก.ค. 65
6	<b>กำกับ ติดตาม ประเมินผล สถานประกอบการ</b> - ข้อมูล สปก.ที่ใช้กัญชาไปใช้ในการปรุงประกอบอาหาร - ลงทะเบียนผ่าน app Thai stop covid plus	ส่วนกลาง ศอ./สสม. สสจ. สปก./ผปก.	เม.ย. – ก.ย. 65
7	<b>สรุปผลการดำเนินงาน</b>	สอน./สภ.	ส.ค. – ก.ย. 65



# ร่างกำหนดการ Kick off “บริโภคนูอาหารกัญชา ปลอดภัย : CFGT with Cannabis” ณ เขตบริการสุขภาพที่ 8 หรือ เขตบริการสุขภาพที่ 9

- เวลา 11.00 น. นายแพทย์สุวรรณชัย วัฒนายิ่งเจริญชัย อธิบดีกรมอนามัย และคณะผู้บริหาร  
เดินทางถึง ณ ร้าน...
- เวลา 11.00 – 11.45 น. นายแพทย์สุวรรณชัย วัฒนายิ่งเจริญชัย อธิบดีกรมอนามัย และคณะผู้บริหาร  
- เยี่ยมเสริมพลังสถานประกอบการ  
- ชิม เมนูกัญชา
- เวลา 11.45 – 12.00 น. - มอบสื่อประชาสัมพันธ์  
- ถ่ายภาพคณะผู้บริหาร
- เวลา 12.00 น. เสร็จสิ้นภารกิจ และเดินทางกลับ

\*\*\*\*\*

หมายเหตุ : การแต่งกาย : ผู้บริหารกระทรวงสาธารณสุข : เสื้อซาฟารีสีขาว  
ผู้ร่วมกิจกรรม : เสื้อฟ้า SEhRT



กรมอนามัย  
DEPARTMENT OF HEALTH



*Thank You..*