



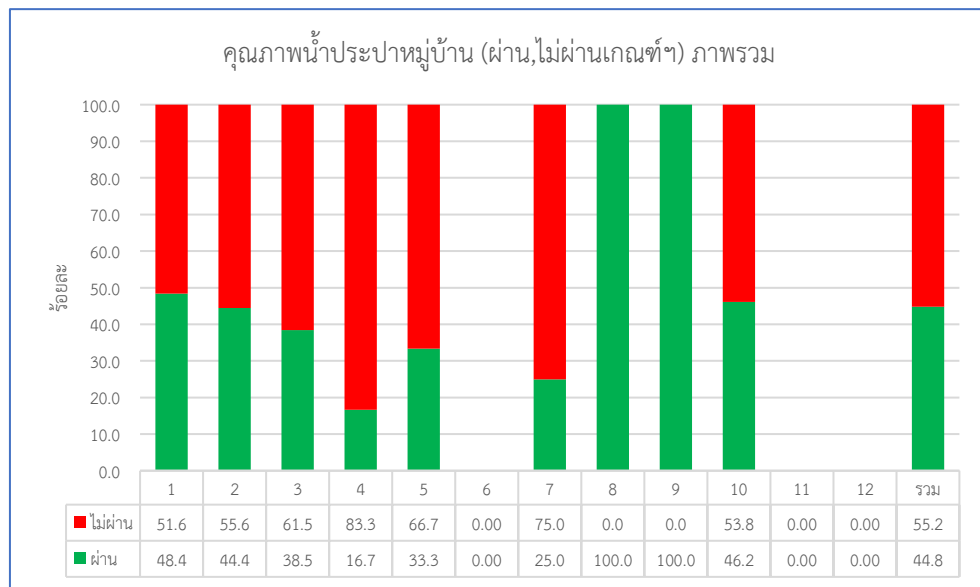
รายงานสรุปผลคุณภาพน้ำประปาหมู่บ้านได้มาตรฐานตามเกณฑ์คุณภาพน้ำประปาดื่มได้ ข้อมูล ณ วันที่ 29 กุมภาพันธ์ 2567

แหล่งข้อมูล: ผลทดสอบคุณภาพน้ำประปาหมู่บ้านภายใต้โครงการฯ ที่ส่งตรวจทางห้องปฏิบัติการสาธารณสุข กรมอนามัย
เกณฑ์มาตรฐานที่ใช้เปรียบเทียบข้อมูล: เกณฑ์คุณภาพน้ำประปาดื่มได้ กรมอนามัย พ.ศ. 2563

จำนวนตัวอย่างทั้งหมด **125** ตัวอย่าง

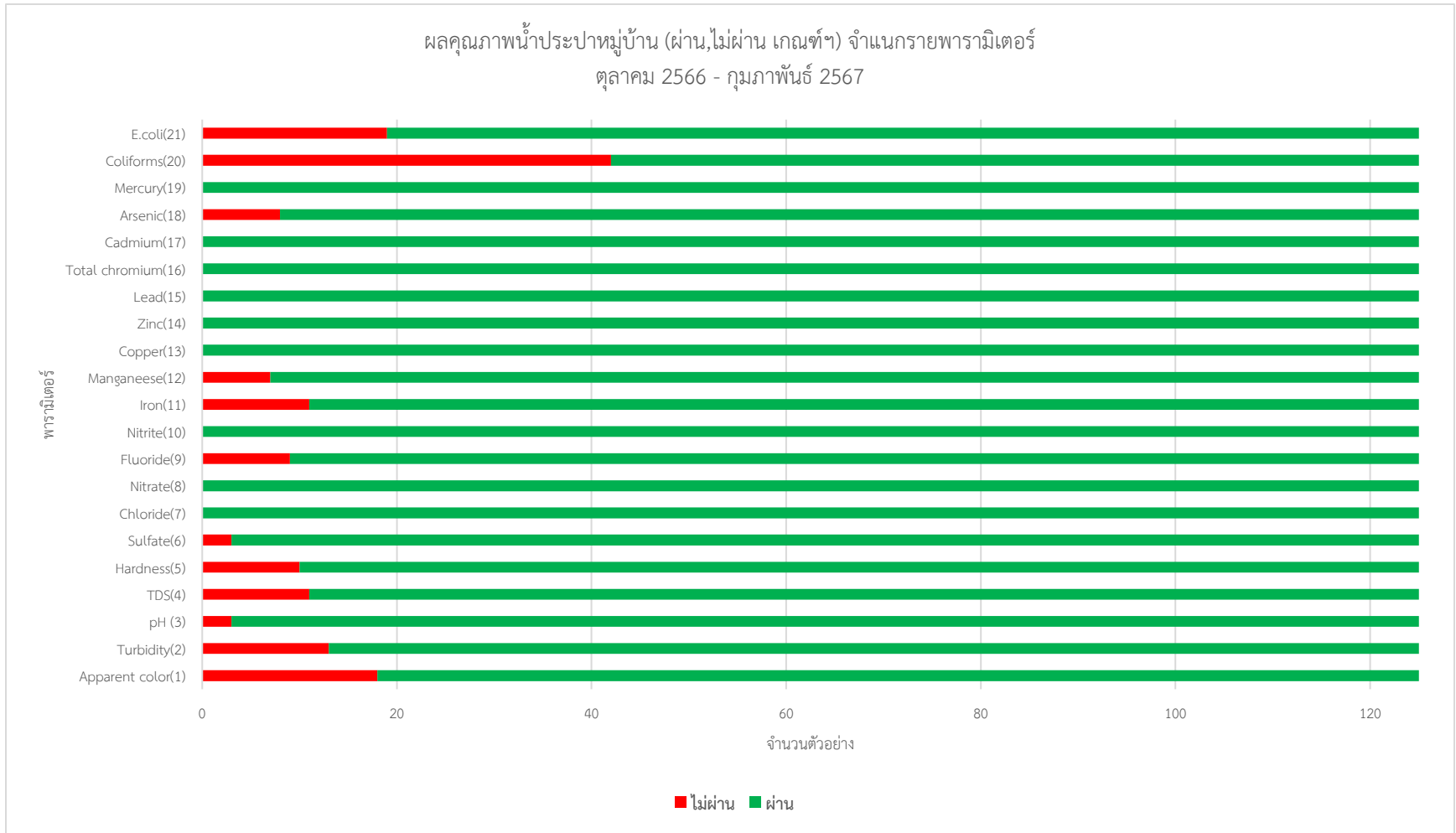
จำนวนตัวอย่างผ่าน **56** ตัวอย่าง

จำนวนตัวอย่างไม่ผ่าน **69** ตัวอย่าง



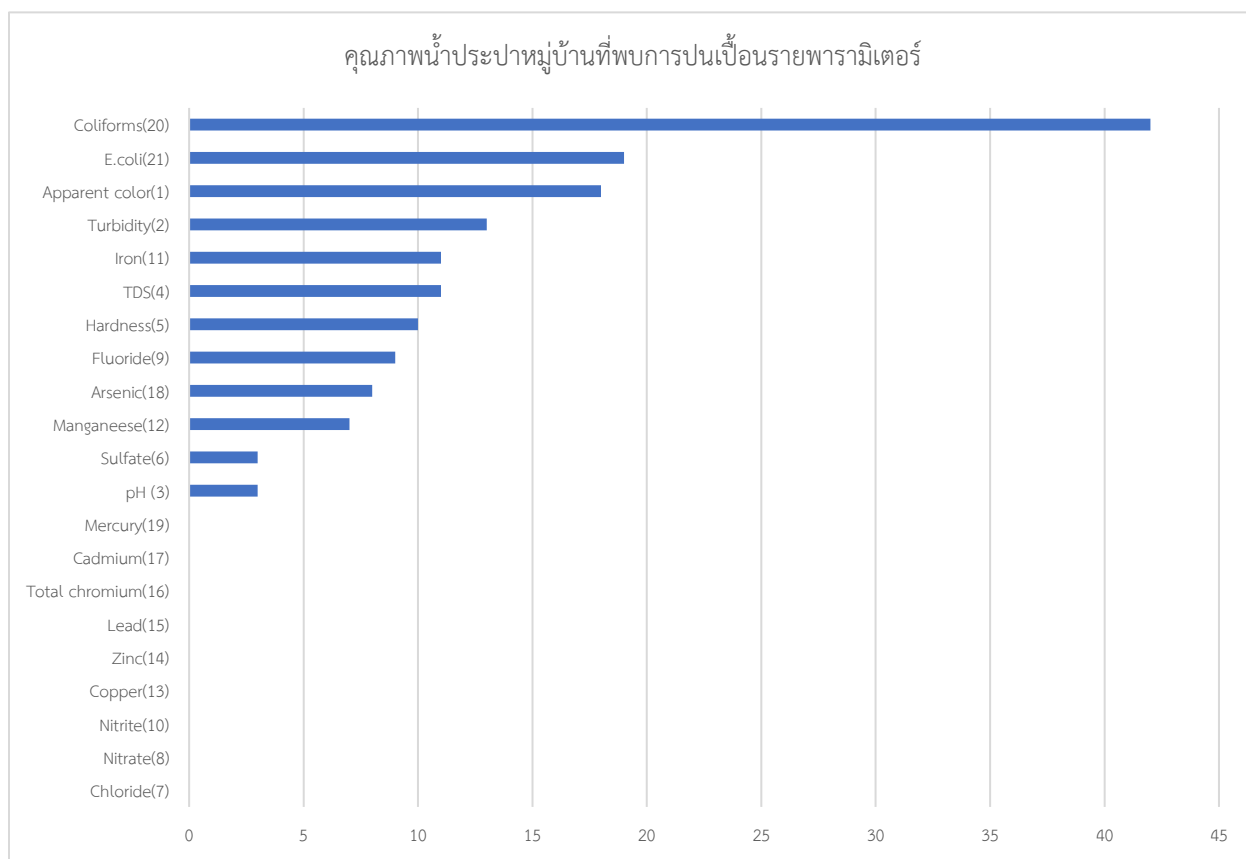
สรุปได้ว่า คุณภาพน้ำประปาหมู่บ้านรอบ 5 เดือน ระหว่างเดือนตุลาคม 2566 – กุมภาพันธ์ 2567 ได้มาตรฐานตามเกณฑ์คุณภาพน้ำประปาดื่มได้ ร้อยละ **44.8** (จำนวนตัวอย่างที่ได้รับทั้งหมด 125 ตัวอย่าง) ซึ่งเขตสุขภาพที่ 1 2 3 8 9 และ 10 มีคุณภาพน้ำประปาหมู่บ้านได้มาตรฐานฯผ่านเกณฑ์ฯเป้าหมายชั้นสูง ร้อยละ 35

ภาคผนวก 1



แหล่งข้อมูล: สำนักสุขาภิบาลอาหารและน้ำ กรมอนามัย ข้อมูล ณ วันที่ 29 กุมภาพันธ์ 2567

ภาคผนวก 2



แหล่งข้อมูล: สำนักสุขาภิบาลอาหารและน้ำ กรมอนามัย ข้อมูล ณ วันที่ 29 กุมภาพันธ์ 2567

คณะที่ปรึกษา

- | | | |
|--------------|----------------|--------------------------------------|
| 1. นางอัจฉรา | นิติอภิญญาสกุล | อธิบดีกรมอนามัย |
| 2. นายอรรถพล | แก้วสัมฤทธิ์ | รองอธิบดีกรมอนามัย |
| 3. นางสุธิดา | อุทะพันธุ์ | ผู้อำนวยการสำนักสุขาภิบาลอาหารและน้ำ |

ผู้รับผิดชอบและผู้ประสานงาน

- | | |
|---|----------------------------------|
| 1. นายรัชชพงศ์ ดำรงพิงคสกุล | นักวิชาการสาธารณสุขชำนาญการพิเศษ |
| 2. น.ส.ปาริชาติ สร้อยสูงเนิน | นักวิชาการสาธารณสุขชำนาญการ |
| 3. นางอรพรรณ จินกาล | นักวิชาการสาธารณสุขปฏิบัติการ |
| 4. นางสาวดุรีณี สีสุดโท | นักวิชาการสาธารณสุขปฏิบัติการ |
| 5. นางสาวเอมอร ชันมี | นักวิชาการสาธารณสุขปฏิบัติการ |
| 6. คณะทำงานการพัฒนาคุณภาพน้ำประปาหมู่บ้านให้ได้มาตรฐานตามเกณฑ์คุณภาพน้ำประปาดื่มได้ | |

หมายเหตุ:สามารถดาวน์โหลดเอกสารเพิ่มเติมได้ที่

สำนักสุขาภิบาลอาหารและน้ำ กรมอนามัย 88/22 ม.4 ต.ตลาดขวัญ อ.เมือง จ.นนทบุรี 11000

โทรศัพท์ : 0 2590 4606, 0 2590 4607 โทรสาร : 0 2590 4186, 0 2590 4188

Website: <http://foodsan.anmai.moph.go.th>

Facebook Fan page: สำนักสุขาภิบาลอาหารและน้ำ กรมอนามัย

(<http://www.facebook.com/foodandwatersanitation>)