

การวิเคราะห์ข่าว RRHL (Risk Response for Health Literacy)
เรื่อง “หามนักเรียนโรงเรียนดังใน จ.เชียงใหม่ ส่งโรงพยาบาล เนื่องจากอาหารเป็นพิษ”
ประจำปีงบประมาณ พ.ศ.2563

บทนำ

นโยบายการตอบโต้ความเสี่ยงเพื่อเพิ่มความรอบรู้ด้านสุขภาพและการใช้ตราสัญลักษณ์ “สาสุขซัวร์” นายแพทย์บัญชา ค้าทอง รองอธิบดีกรมอนามัย ซึ่งได้รับมอบหมายจากรองปลัดกระทรวงสาธารณสุข (นายแพทย์ไพศาล ดั่นคุ้ม) ให้ทำหน้าที่เป็นประธานการประชุมแทน ได้แจ้งให้ที่ประชุมทราบว่า สืบเนื่องจากนโยบายการปฏิรูปยุทธศาสตร์ชาติ ๒๐ ปีของรัฐบาลที่มอบหมายให้กระทรวงสาธารณสุขปฏิรูปด้านสาธารณสุข ๑๑ ด้านรัฐมนตรีว่าการกระทรวงสาธารณสุขจึงให้มีการดำเนินการเรื่องการตอบโต้ข้อมูลข่าวสาร เพื่อเป็นจุดเริ่มต้นของการสร้างความรอบรู้ด้านสุขภาพ (Health Literacy) แก่ประชาชน เป้าหมายคือทำให้คนไทยตระหนักรู้ รอบรู้ และฉลาดเท่าทันกับข้อมูลข่าวสารด้านสุขภาพ

การดำเนินงานของกรมอนามัย

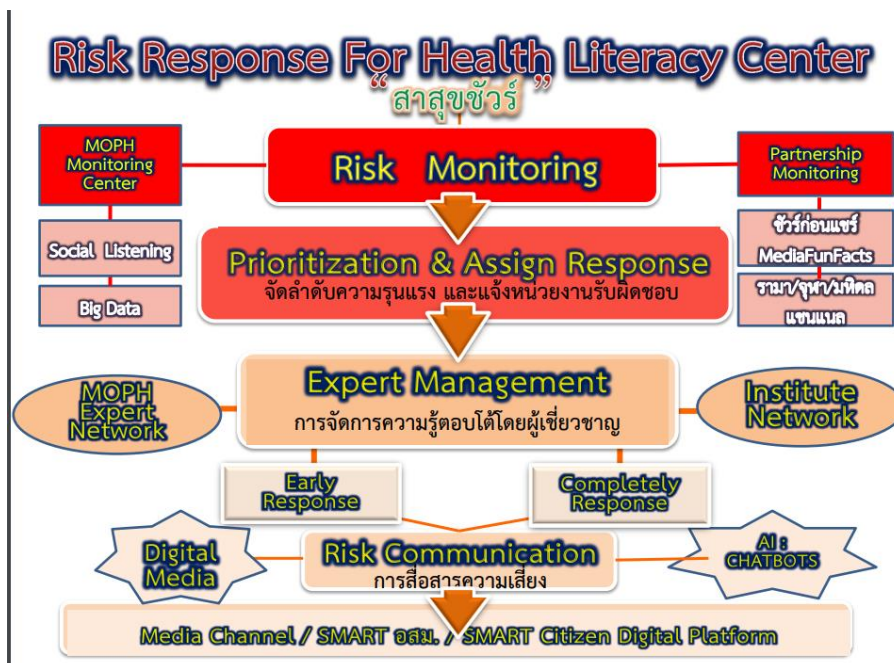
กรมอนามัย กระทรวงสาธารณสุข ร่วมกับคณะแพทยศาสตร์โรงพยาบาลรามาธิบดี มหาวิทยาลัยมหิดล ลงนามบันทึกข้อตกลงความร่วมมือ เรื่องการเผยแพร่ความรู้ข้อมูลสุขภาพผ่านสื่อ Social Media เพื่อให้ประชาชนกลุ่มเป้าหมายเกิดความรู้ ความเข้าใจและสามารถนำไปปรับใช้ในชีวิตประจำวันได้อย่างเหมาะสม แพทย์หญิงพรรณพิมล วิปุลากร อธิบดีกรมอนามัย เปิดเผยถึงการลงนามบันทึกข้อตกลงความร่วมมือระหว่างคณะแพทยศาสตร์โรงพยาบาลรามาธิบดี มหาวิทยาลัยมหิดล ร่วมกับกรมอนามัย เรื่อง การเผยแพร่ความรู้ข้อมูลสุขภาพผ่านสื่อ Social Media ณ ห้องประชุมสมบุญรณ วัชรโรทัย อาคาร 1 ชั้น 2 กรมอนามัย กระทรวงสาธารณสุข ว่า ปัญหาสุขภาพของประชาชนได้เปลี่ยนแปลงตามปัจจัยทางสังคม สิ่งแวดล้อม และพฤติกรรมมากขึ้น รวมไปถึงกระแสการตื่นตัวและความใส่ใจด้านสุขภาพ ซึ่งประชาชนมีการรับรู้ข้อมูลข่าวสารสุขภาพจาก สื่อหลากหลายช่องทาง ที่มีทั้งข้อมูลที่มีความน่าเชื่อถือ และไม่น่าเชื่อถือ โดยมีบางข้อมูลที่เป็นเท็จมักมีการแชร์ข้อมูลออกไปอย่างกว้างขวางและรวดเร็วผ่านสื่อออนไลน์ ทำให้ประชาชนที่ได้รับข้อมูลเกิดความเชื่อ จนนำไปสู่พฤติกรรมสุขภาพที่ไม่ถูกต้อง ที่ส่งผลกระทบต่อสุขภาพตามมา ศูนย์การตอบโต้ความเสี่ยงเพื่อเพิ่มรอบรู้ด้านสุขภาพ (Risk Response for Health Literacy Center (RRHL)) ของกรมอนามัย จึงเป็นอีกความก้าวหน้าของกระทรวงสาธารณสุขในการพัฒนาระบบและกลไกการสร้างความรู้ด้านสุขภาพให้กับประชาชน โดยมุ่งเน้นการเฝ้าระวังและค้นหาประเด็นข่าวที่มีความเสี่ยงและความรุนแรงต่อสุขภาพของประชาชน และตอบโต้โดยการนำเสนอข้อมูลด้านสุขภาพที่ถูกต้องทางวิชาการผ่านสื่อ Social Media เพื่อให้ได้รับข้อมูลที่ถูกต้อง

ทั้งนี้ แนวทางการตอบโต้ข้อมูลข่าวสารที่เผยแพร่ผ่าน Social Media และผ่านช่องทางสื่อต่างๆ ดำเนินการโดย

- ๑) การตอบโต้ข้อมูลอันเป็นเท็จและไม่ให้เกิดซ้ำ
- ๒) การเผยแพร่ข้อมูลข่าวสารที่ดีให้มากกว่าข่าวสารที่ไม่ดี
- ๓) การสร้างเครือข่ายให้การรับรู้เกิดเป็นวงกว้าง

กรอบแนวคิดกระบวนการตอบโต้ความเสี่ยงเพื่อเพิ่มความรอบรู้ด้านสุขภาพ (Risk Response for Health Literacy)

๑. Risk Monitoring: ค้นข่าวเท็จข่าวที่สับสนสร้างความตระหนัก แชร์ข่าวดี (จากผู้บริหาร, ข่าวที่ถูกต้อง)
๒. Risk Prioritization: จัดลำดับความสำคัญในการตอบโต้ และแจ้งหน่วยงานรับผิดชอบ
๓. Expert Management: การจัดการความรู้และตอบโต้โดยผู้เชี่ยวชาญ
๔. Strategic Management: 3s Stop Source/Social Distribution/Suggestion
๕. Risk Communication: การสื่อสารความเสี่ยงผ่านช่องทางต่างๆ เป้าหมายคือ ลดความวิตกกังวล ลดความหวาดกลัวสร้างความไว้วางใจและน่าเชื่อถือสร้างความร่วมมือการแก้ปัญหา และเพิ่มความรู้แก่ประชาชน



1. ผลการดำเนินงาน

ลำดับ	ว/ด/ป เหตุการณ์	ชื่อเรื่อง	แหล่งที่มาจาก Social Media			
			Facebook	Line	website	อื่นๆ
1	13/มค./63	“หามนักเรียนโรงเรียนดังใน จ.เชียงใหม่ ส่งโรงพยาบาล เนื่องจากอาหารเป็นพิษ”			√	

2. ปัญหาอุปสรรคหรือข้อจำกัด

- ปัญหาเรื่องระยะเวลาในการวิเคราะห์กระบวนการตอบโต้ความเสี่ยงเพื่อเพิ่มความรอบรู้ด้านสุขภาพ (RRHL) เร่งด่วน กระชั้นชิด อาจส่งผลให้เกิดข้อผิดพลาดในด้านข้อมูลได้

- เนื่องจากกระบวนการตอบโต้ความเสี่ยงเพื่อเพิ่มความรอบรู้ด้านสุขภาพ (RRHL) นั้นจำเป็นที่จะต้องให้ข้อมูลด้านวิชาการที่ถูกต้องแม่นยำ และเร็วต่อสถานการณ์นั้นๆ ทำให้ในบางครั้งข้อมูลด้าน Reference ยังไม่เพียงพอต่อการตอบโต้ความเสี่ยง

- ในวันหนึ่งๆ จะมีการตอบโต้ความเสี่ยงเพื่อเพิ่มความรอบรู้ด้านสุขภาพ (RRHL) หลายเรื่อง ทำให้นักวิชาการซึ่งมีจำนวนจำกัด ไม่สามารถตอบโต้ได้ทันกับสถานการณ์ทำให้ล่าช้า

3. แนวทางที่จะปรับปรุง

- ควรมีการตั้งเกณฑ์เพื่อจัดลำดับความสำคัญของข่าว ตามบริบทของแต่ละหน่วยงาน

- ควรให้เจ้าหน้าที่ที่เกี่ยวข้องในการวิเคราะห์กระบวนการตอบโต้ความเสี่ยงเพื่อเพิ่มความรอบรู้ด้านสุขภาพ (RRHL) หาข้อมูลมาเบื้องต้นก่อน แล้วค่อยให้นักวิชาการมาตรวจสอบข้อมูลด้านวิชาการอีกครั้ง

นางสาวณัฐนิชา ทองเจริญ

นักวิชาการสาธารณสุข