

ปรับปรุงสภาพแวดล้อมของสถานที่ทำงานให้เอื้อต่อการส่งเสริม คุณธรรม และองค์กรแห่งความสุขที่มีคุณภาพ

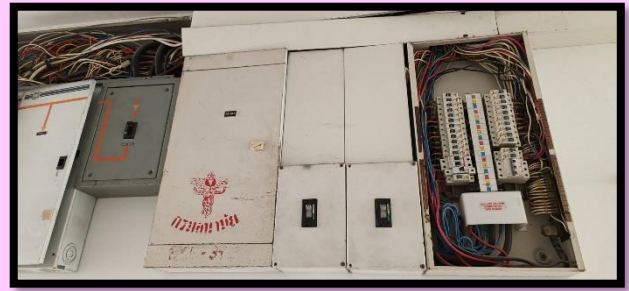
1. จัดสิ่งอำนวยความสะดวกในการทำงาน

- จัดถาด/ไม้คั่นเฟอร์นิเจอร์ไว้ให้บุคลากรในหน่วยงานยืมใช้งาน



2. ตรวจสอบความปลอดภัยในการทำงาน

- ตรวจสอบความปลอดภัยของจุดจ่ายไฟในหน่วยงาน



- ตรวจสอบถังดับเพลิงทุกเดือน
- มีการส่งบุคลากรในหน่วยงานเข้ารับการฝึกอบรมเกี่ยวกับความรู้ในเรื่องการป้องกันเหตุฉุกเฉิน และการแก้ไขสถานการณ์เวลาเกิดเพลิงไหม้ในหน่วยงาน



-มีเบอร์โทรฉุกเฉินในจุดที่สังเกตได้ง่าย



3. จัดพื้นที่ “มุมนั่งเล่น” สำหรับให้บุคลากรในหน่วยงานใช้พูดคุยหรือประชุมทีมเล็ก หรือใช้พักผ่อนในเวลาพักกลางวัน

